

# Agilent Bluetooth® EDR製品テスト のための革新的なソリューション

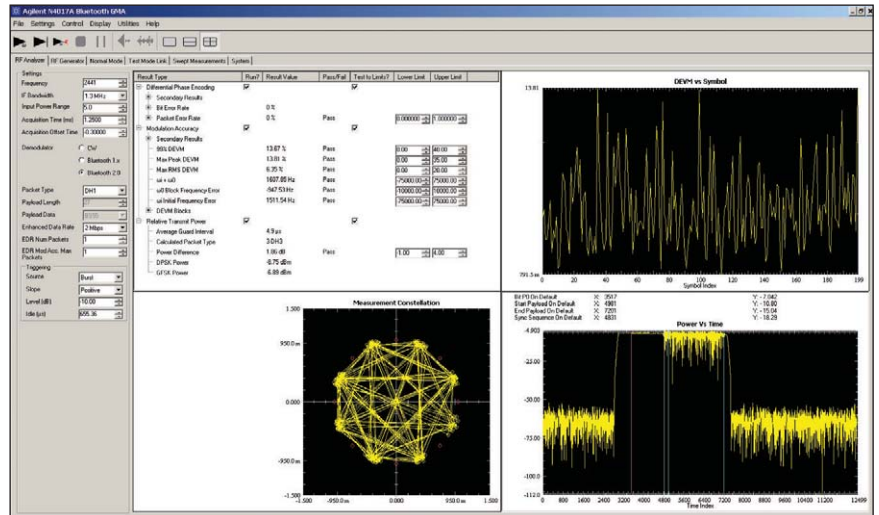
Bluetooth無線接続を低コストで  
テストするための柔軟性を提供

AgilentのBluetooth EDR (Enhanced Data Rate) ソリューションを使用すると、インテグレーションの簡素化、RF性能の向上、より高速で正確な測定を実現しながら、テスト機器のコストを最小限に抑えることができます。

最新バージョンのBluetooth (Bluetooth EDR) は、最大3 Mb/s のデータ・レートをサポートし、従来のBluetoothとの下位互換性も保っています。2つの新しい変調方式により、複数のアプリケーションが帯域幅をさらに効率的に利用でき、全体の性能を高めることができます。Bluetooth RFテスト仕様、バージョン1.2/2.0/2.0+EDR [vol2]は、エア・インタフェースのコンフォーマンス・テストを規定し、デバイス間の相互運用性を保証するために、Bluetooth SIGにより開発されました。

## Bluetooth EDRのノーマル・モードとテスト・モードをサポートする業界初のワンボックス・ソリューション

N4010Aオプション107は、Bluetooth v2.0+EDR規格に準拠したデバイスのテスト用に8種類のEDRテスト・ケースのうちの6種類を内蔵し、Bluetooth EDRチップセット/モジュール/デバイスのループバック・テストを高速かつ正確に行えます。



N4010A-107 Bluetooth EDRリンク・プラス測定を使用すると、開発/製造でのBluetooth EDRコネクティビティのテストが簡単になり、わずかな費用で大きな効果が期待できます。

N4010A-107にグラフィカル・ユーザ・インタフェースとPC制御を追加するためには、新しいN4017Aオプション205 Bluetoothグラフィカル測定ソフトウェア・アプリケーションを使用します。オプション205により、IQコンスタレーションを含むグラフィカル表示と、詳細な数値結果が得られます。これは、研究開発エンジニアにとって理想的な開発ツールであり、製造テストにも有効なデバッグ・ツールです。

さらに、N4010Aテスト・セットは、1台でBluetooth 1.2、無線LAN 802.11a/b/g、ZigBee™をテストできます。

## Bluetooth EDR機能

- Bluetooth EDRのノーマル・モードとテスト・モードのサポート
- EDRデバイスのループバック・テスト
- 8種類のEDRテスト・ケースのうちの6種類を内蔵
- トランスミッタ測定
  - Carrier Frequency Stability and Modulation Accuracy (Differential EVM)
  - Relative Tx Power
  - Differential Phase Encoding
  - Guard interval
- レシーバ測定
  - EDR Sensitivity<sup>1</sup>
  - EDR BER Floor Performance
  - EDR Maximum Input Level

(注) In-Band Spurious測定は、スペクトラムアナライザのゲート掃引を使用する測定ですので、N4010Aでは対応していません。

1. 将来のリリースで、無料でEDR感度テストのための信号劣化機能をサポートする予定です。



Agilent Technologies

## オーダ情報

モデル番号	概要
N4010A	無線コネクティビティ・テスト・セット
N4010A-101	Bluetoothテスト
N4010A-107	Bluetooth EDRリンク・プラス測定
N4017A	Bluetoothグラフィカル・メジャメント・アプリケーション
N4017A-205	Bluetooth EDR

オプション製品	概要
N4010A-111	Bluetoothオーディオ

## 関連カタログ

『N4010A Wireless Connectivity Test Set』、Brochure、5989-4150EN

『N4010A ワイヤレス・コネクティビティ・テスト・セット』、data sheet、5989-0251JA

『N4010A Wireless Connectivity Test Set』、Configuration Guide、5989-3486EN

『N4017A Bluetooth Graphical Measurement Application』、product overview、5988-2771EN

『Bluetooth Enhanced Data Rate (EDR): The Wireless Evolution』、Application Note、5989-4204EN

## 関連情報

N4010Aテスト・セットの詳細については、以下をご覧ください。

[www.agilent.co.jp/find/n4010a](http://www.agilent.co.jp/find/n4010a)

N4017 Bluetoothグラフィック測定アプリケーションの詳細については、以下をご覧ください。

[www.agilent.co.jp/find/n4017a](http://www.agilent.co.jp/find/n4017a)

Bluetoothは米国Bluetooth SIG, Inc.が所有する商標であり、Agilent Technologies, Inc.にライセンスされています。

ZigBeeは、ZigBee Allianceの商標です。



## 電子計測UPDATE

[www.agilent.co.jp/find/emailupdates-Japan](http://www.agilent.co.jp/find/emailupdates-Japan)

Agilentからの最新情報を記載した電子メールを無料でお送りします。

## Agilent電子計測ソフトウェアおよびコネクティビティ

Agilentの電子計測ソフトウェアおよびコネクティビティ製品、ソリューション、デベロッパーネットワークは、PC標準に基づくツールによって測定器とコンピュータとの接続時間を短縮し、本来の仕事に集中することを可能にします。詳細については[www.agilent.co.jp/find/jpconnectivity](http://www.agilent.co.jp/find/jpconnectivity)を参照してください。

## アジレント・テクノロジー株式会社

本社〒192-8510 東京都八王子市高倉町9-1

## 計測お客様窓口

受付時間 9:00-19:00 (土・日・祭日を除く)

FAX、E-mail、Webは24時間受け付けています。

TEL ■■ 0120-421-345  
(042-656-7832)

FAX ■■ 0120-421-678  
(042-656-7840)

Email [contact\\_japan@agilent.com](mailto:contact_japan@agilent.com)

電子計測ホームページ  
[www.agilent.co.jp/find/tm](http://www.agilent.co.jp/find/tm)

● 記載事項は変更になる場合があります。  
ご発注の際はご確認ください。

Copyright 2006

アジレント・テクノロジー株式会社



Agilent Technologies

March 17, 2006  
5989-3055JAJP  
0000-00DEP