

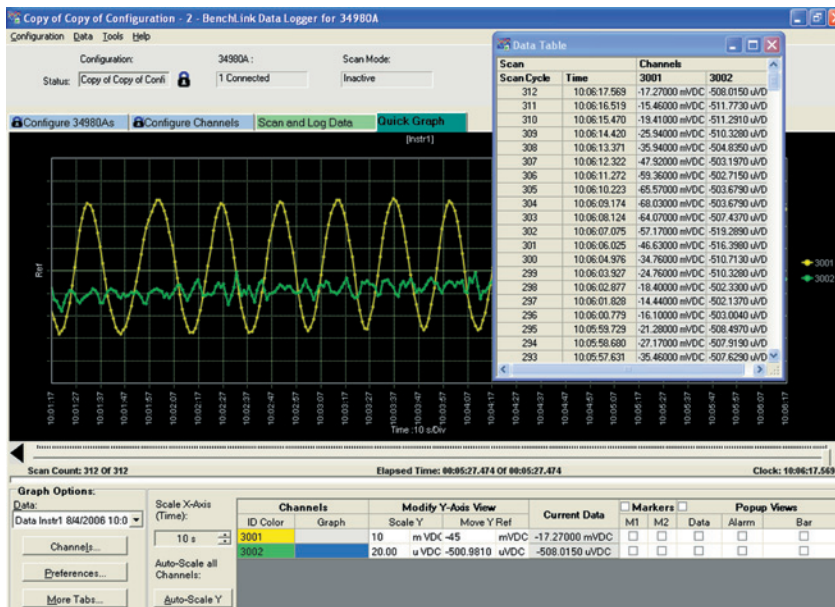
Keysight 34826A——适用于34980A的 BenchLink Data Logger 软件

技术资料

需要编程的高速数据记录

主要特性

- 使34980A开关/测量单元支持高性能数据记录
- 快速的测试设置和执行
- 设置报警和执行扫描
- 收集、监测和管理数据
- 在一个或多个图形上显示数据
- 将数据导出到其他应用软件中进行显示和分析



Keysight BenchLink Data Logger 软件提供了非常便捷的数据收集和分析方法。它在 Windows 操作系统上运行，使用用户熟悉的电子表格环境来定义要收集的测量数据。基于选项卡的格式非常容易设置和启动扫描。您只需确定要采集的测量，启动测量过程，就能看到实时显示的数据。

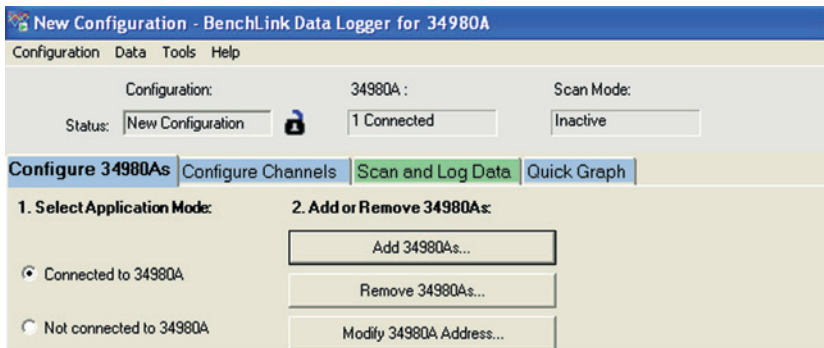
使用 BenchLink Data Logger 软件，您不用花费数小时编程便能在 PC 上获得数据记录功能。

BenchLink 软件支持 34980A 的各种先进特性。您可以使用 34925A FET 多路复用器以 900 个通道/秒的高速度记录数据。此外，您也可以利用 34980A 的高密度功能，从一台 34980A 主机捕获 560 个双线多路复用器通道的数据，或从两台 34980A 捕获 1120 个通道的数据。

利用 Windows 选项卡形式的界面，您可以通过 4 个简单的步骤设置和捕获数据：

- 配置 34980A
- 配置通道
- 扫描和记录数据
- 快速制图

您可以规定各通道设置，执行统计计算，分析您所要的数据点。用 +、-、*、/、dB、dBm、dBV、 \sqrt{x} 、SRT，以及全、 $\sqrt{1/2}$ 或 $1/4$ 应变桥等数学关系计算通道数据。把数据制成图形，保存到磁盘中，或复制到 Windows 剪切板中，以便导出到其他应用程序。



原始数据用 .CSV 格式保存，并能轻松导入到标准 Microsoft® 应用程序中，如 Microsoft Word 和 Excel，以供进一步分析和记录。无论您是监测输入数据还是回顾历史数据，都能从众多模拟或数字选项中选择一种方法显示数据。

Windows 用户界面已经本地化为多国语言版本，并包括上下文关联的帮助。

使用快捷的图形选项卡实时监测您的数据。您可在一张图形中规定多个通道，或把收集的数据发送到多张图形。可使用包含游标的条形图和报警指示，或包含统计结果的直方图。还可把图形复制到其他应用程序，在展示或报告中使用。

其他显示选项包括单一通道测量结果，例如平均值、最小值和最大值。

数据管理对于数据记录应用软件是至关重要的。BenchLink 软件配有数据管理软件，您能用它轻松管理所有配置和数据集文件。您还可以使用这一特性复制仪器设置，查找相关数据记录，重命名文件，编辑注释，把数据记录导出到逗号分隔变量 (CSV) 格式的文件中，或是删除不要的数据。

技术指标

系统要求

操作系统:

Windows 7 和 Windows Vista Pro, 企业版和旗舰版 (32 位和 64 位); XP SP1、SP2、SP3。(不支持任何家用版)

控制器: 推荐使用 Pentium 4, 800 MHz 或更高主频; 最低配置: Pentium III, 500MHz

RAM: 推荐使用 256 MB 或更大容量; 最低配置 128 MB

硬盘空间: 推荐配置为 200 MB, 最低配置为 200 MB

显示: 1024x768 分辨率, 256 色

Adobe Acrobat Reader V5.0 或更高版本 (用于观看文档)

包括的运行时间软件组件:

Microsoft .NET V1.1 Microsoft Data access components V2.8 SP1

Keysight IO 程序库 14.1 或更高版本 (在单独的 CD 上包括)

支持的仪器

34980A 多功能开关/测量单元, 配有数字万用表和下述任何模块:

- 34921A/22A/23A/24A/25A 多路复用器
- 34952A 多功能模块
- 支持全速的一台仪器或降速的两台仪器

支持的接口:

- IEEE-488 GPIB、LAN、USB

性能

使用 34980A 时的扫描速度:

343921A/22A	100 通道/秒
34923A/24A	500 通道/秒
34925A	900 通道/秒
34952A	DIO 读/写速度 95 通道/秒

**为 4 ½ 位、0 时延、显示关、自动零关时的速度。扫描是在相同模块上的通道排内。对于通道排间或模块间增加 10 ms。其他 34980A 性能指标参见 34980A 技术资料。*

本地化

GUI 可提供英语、简体中文、日语、韩语、法语和德语版本, 并有上下文关联帮助。

订货信息

所有 34980A 开关/测量单元在装运时附送免费版 BenchLink Data Logger 软件 (34826A), 以及试用版 BenchLink Data Logger Pro 软件 (34832A)。试用版具有完整功能, 可使用 30 天。超过试用期限, 则需要您在您的 PC 上安装并激活许可证方可继续试用。

可选: 日后购买 34832A 并在 PC 上安装许可证。

相关文献

Keysight 34980A 多功能开关/测量单元
技术资料: 5989-1437CHCN

myKeysight

myKeysight

www.keysight.com/find/mykeysight
个性化视图为您提供最适合自己的信息!



www.axiestandard.org

AdvancedTCA® Extensions for Instrumentation and Test (AXIe) 是基于 AdvancedTCA 标准的一种开放标准, 将 AdvancedTCA 标准扩展到通用测试和半导体测试领域。是德科技是 AXIe 联盟的创始成员。



www.lxistandard.org

局域网扩展仪器 (LXI) 将以太网和 Web 网络的强大优势引入测试系统中。是德科技是 LXI 联盟的创始成员。

3 年保修



www.keysight.com/find/ThreeYearWarranty

是德科技卓越的产品可靠性和广泛的 3 年保修服务完美结合, 从另一途径帮助您实现业务目标: 增强测量信心、降低拥有成本、增强操作方便性。



是德科技保证方案

www.keysight.com/find/AssurancePlans

5 年的周密保护以及持续的巨大预算投入, 可确保您的仪器符合规范要求, 精确的测量让您可以继续高枕无忧。



www.keysight.com/quality

Keysight Electronic Measurement Group
DEKRA Certified ISO 9001:2008
Quality Management System

是德科技渠道合作伙伴

www.keysight.com/find/channelpartners

黄金搭档: 是德科技的专业测量技术和丰富产品与渠道合作伙伴的便捷供货渠道完美结合。

www.keysight.com/find/probes

如欲获得是德科技的产品、应用和服务信息, 请与是德科技联系。如欲获得完整的产品列表, 请访问:

www.keysight.com/find/contactus

请通过 Internet、电话、传真得到测试和测量帮助。

热线电话: 800-810-0189、400-810-0189

热线传真: 800-820-2816、400-820-3863

是德科技(中国)有限公司

地址: 北京市朝阳区望京北路 3 号

电话: (010) 64397888

传真: (010) 64390278

邮编: 100102

上海分公司

地址: 上海市虹口区四川北路 1350 号

中信泰富申虹广场 5 楼、16-19 楼

电话: (021) 36127688

传真: (021) 36127188

邮编: 200080

广州分公司

地址: 广州市天河北路 233 号

中信广场 66 层 07-08 室

电话: (020) 38113988

传真: (020) 86695074

邮编: 510613

成都分公司

地址: 成都高新区南部园区

天府四街 116 号

电话: (028) 83108888

传真: (028) 85330830

邮编: 610041

深圳分公司

地址: 深圳市福田区中心区

福华一路六号免税商务大厦 3 楼

电话: (0755) 83079588

传真: (0755) 82763181

邮编: 518048

西安分公司

地址: 西安市碑林区南关正街 88 号

长安国际大厦 D 座 5/F

电话: (029) 88867770

传真: (029) 88861330

邮编: 710068

是德科技香港有限公司

地址: 香港北角电气道 169 号 25 楼

电话: (852) 31977777

传真: (852) 25069292

香港热线: 800-938-693

香港传真: (852) 25069233