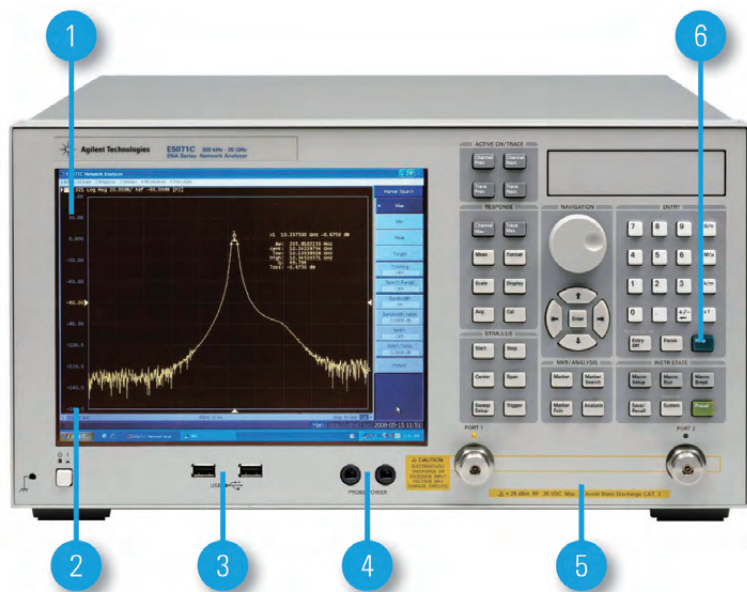
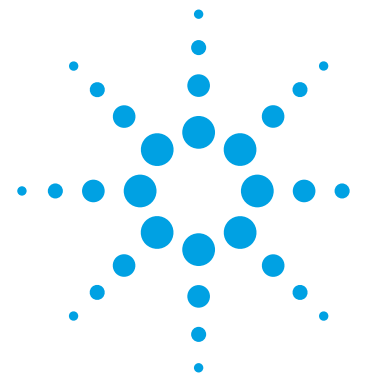


Agilent E5071CEP 固定配置

9 kHz ~ 20 GHz 矢量网络分析仪

射频网络分析的行业标准

Agilent E5071CEP ENA 系列网络分析仪固定配置产品的速度、精度和通用性为射频网络分析树立了新标准。E5071CEP 具有广泛的测量功能，可满足多种网络分析需求，能够为多个行业（例如无线通信、汽车、半导体和医疗）的制造和研发应用提供高效和灵活的测试。



1. 160 个测量通道和 16 条测量轨迹
2. 10.4 英寸 LCD 触摸屏
3. USB 端口 (前面 2 个, 后面 4 个)
4. 两个直流供电接口
5. 2 端口 S 参数测试仪
6. 机内安装即时帮助系统



在屏幕上显示的嵌入式帮助系统

主要特性

1. 为精确、高性价比的测试与测量提供一流性能
 - 很宽的动态范围: > 123 dB
 - 极快的测量速度: 全双端口校准时为 41 ms, 1601 点
 - 低轨迹噪声: 70 kHz 中频带宽处 < 0.004 dBrms
2. 直观的用户界面和简便的与 PC 连接的能力,
 - 可以快速、轻松地进行操作
 - Windows 操作系统和 LAN/USB/GPIB 连接
 - 内置 VBA, 可用于测试自动化或定制 GUI
 - 类似于 8753 系列操作习惯和代码翻译功能
3. 能够满足您测量需求的众多特性
 - 强大的校准功能
 - 夹具仿真器

同样出众的产品性能, 提供现货供应和高性价比

Agilent E5071CEP ENA 系列网络分析仪固定配置的型号是获得卓越价值和快速交付的最佳配置。快速配置旨在帮助您快速获得必要的工具, 通过安捷伦分销商合作伙伴为您即时提供 ENA 系列网络分析仪。可对快速配置进行全面升级; 当您的需求发生变化时, 您可以利用升级选项优化您的测试设备。

Agilent E5071CEP ENA 系列网络分析仪 —— 固定配置

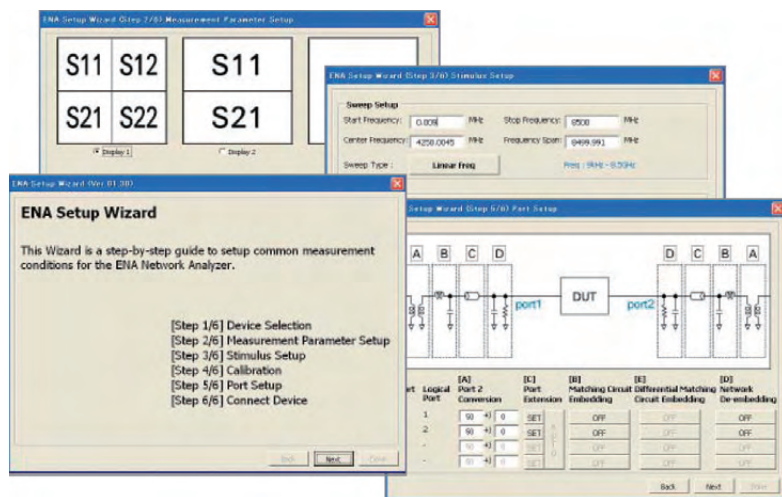
9 kHz~20 GHz 矢量网络分析仪

型号

选件	说明
E5071CEP	ENA 系列网络分析仪 —— 固定配置

选件

测试仪选件	频率	连接器类型	端口数	直流偏置 接头
E5071CEP-240	9 kHz~4.5 GHz	N 型 (阴头)	2	无
E5071CEP-280	9 kHz~8.5 GHz	N 型 (阴头)	2	无
E5071CEP-2K5	300 kHz~20 GHz	3.5 mm (阳头)	2	有



使用内置VBA的“设置向导”可以引导用户完成所有必需的步骤，确保直观、正确的设置、误差校正和测量。

本文中的产品指标和说明可不经通知而更改
©Agilent Technologies, Inc. 2011

出版号: 5990-7812CHCN
2011年11月 印于北京

推荐的附件

电缆和直流偏置接头

型号	说明
N6314A	测试端口电缆, N 型 (阳头 - 阳头), 50 Ω, 24 英寸
N4419AK20	测试端口电缆, 3.5 毫米 (阳头 - 阴头), 36 英寸
11612A	偏置网络, 45 MHz~26.5 GHz

用于选件 240 和 280 的校准套件 (9 GHz 以下)

型号	说明
85032F	标准机械校准套件, 直流至 9 GHz, N 型, 50 Ω
85033E	标准机械校准套件, 直流至 9 GHz, 3.5 mm
85092C	射频电子校准模块, 300 kHz~9 GHz, N 型 (阴头), 2 端口
85093C	射频电子校准件, 300 kHz~9 GHz, 3.5 mm, 2 端口

用于选件 2K5 的校准套件 (9 GHz 以上)

型号	说明
85052D	经济型机械校准套件, 3.5 mm, 直流至 26.5 GHz
N4691B	电子校准件, 300 kHz~26.5 GHz, 3.5 mm, 2 端口

www.agilent.com.cn

www.agilent.com/find/express

www.agilent.com/find/express-e5071c

有关其它的产品信息, 请参见以下文献。

技术概述: 5990-7847CHCN

如欲查找本地分销商, 请访问: www.agilent.com/find/distributors