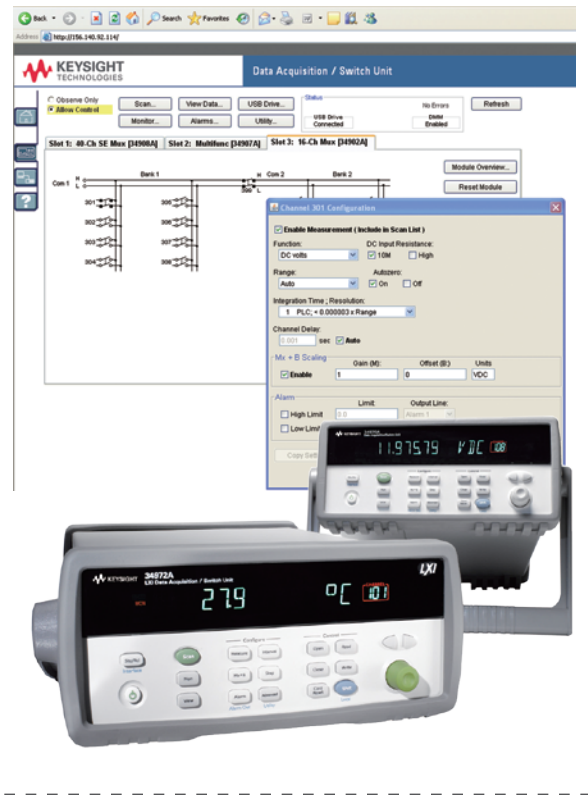


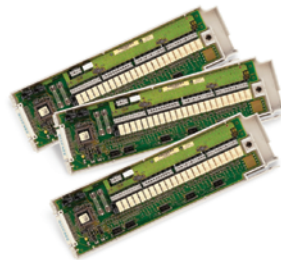
Keysight E34970A 和 34972A 数据采集和开关单元

34970A 在中小型应用中占据业界领先地位。34972A 提供 LAN 和 USB 连通性，客户可以在工作台上、网络中或在现场连接、配置仪器并采集数据。34980A 将功能范围进一步扩展到大中型应用。



内置 6½ 位数字万用表 (DMM) 可实现高质量转换

- 各种转换: 通用、多路复用器、矩阵、射频、微波和微波中继驱动器
- 内置数字万用表可测量直流/交流电压和电流、电阻、温度、频率/总数
- 数模转换器适用于模拟输出
- 数字输入和输出



主要特性

- 34970A/34972A LXI DAC/开关单元 (3 插槽, 多达 60 个 2 线通道)
- 内置 6½ 位数字万用表, 适用于精密测量
- 易于读取的显示屏方便监测设置和测量值
- 易于使用的前面板便于手动设置控制
- 34970A 计算机接口: GPIB、RS-232
- 34972A 计算机接口: LAN、USB
- 34972A: 添加图形 Web 界面和 USB 存储器端口, 适用于远程应用
- 用于 34970 和 34972 的 8 种不同插入模块
- 包括 SCPI 编程语言、驱动程序和数据记录仪软件

出色的性能

- 高精度测量
- 高质量转换
- 高效率软件

34970A/34972A 插入模块

部件号	描述
34901A	20通道通用多路复用器
34902A	16通道高速多路复用器
34908A	40通道单端多路复用器
34903A	20通道激励器/开关
34904A	4x8矩阵
34905A	50Ω射频多路复用器
34906A	75Ω射频多路复用器
34907A	多功能

34970A/34972A 数据采集附件

部件号	描述
34830A	BenchLink Data Logger Pro 软件许可证
34307A	10件套 J型热电偶
34308A	5件套 10 kΩ 热敏电阻

有关是德科技开关产品的详细信息，请访问：

- www.keysight.com/find/34970A
- www.keysight.com/find/34972A
- www.keysight.com/find/34980A



3年保修

是德科技卓越的产品可靠性和广泛的3年保修服务完美结合，从另一途径帮助您实现业务目标：增强测量信心、降低拥有成本、增强操作方便性。



是德科技保证方案

www.keysight.com/find/AssurancePlans

5年的周密保护以及持续的巨大预算投入，可确保您的仪器符合规范要求，精确的测量让您可以继续高枕无忧。

您需要了解的主机知识

特性	34970A	34972A
模拟测量	电压、电流、电阻、频率和温度	
数字IO	高达48位	
模拟输出	-10V至+10V, 20 mA	
多路复用	最多120个1线通道, 60个2线通道	
矩阵	最多96个交叉点	
通用	最多60个开关	
射频多路复用	最多24个通道, 2 GHz	
图形 Web 界面	无	有
USB 存储器端口	无	有
接口	GPIB, RS-232	LAN, USB

