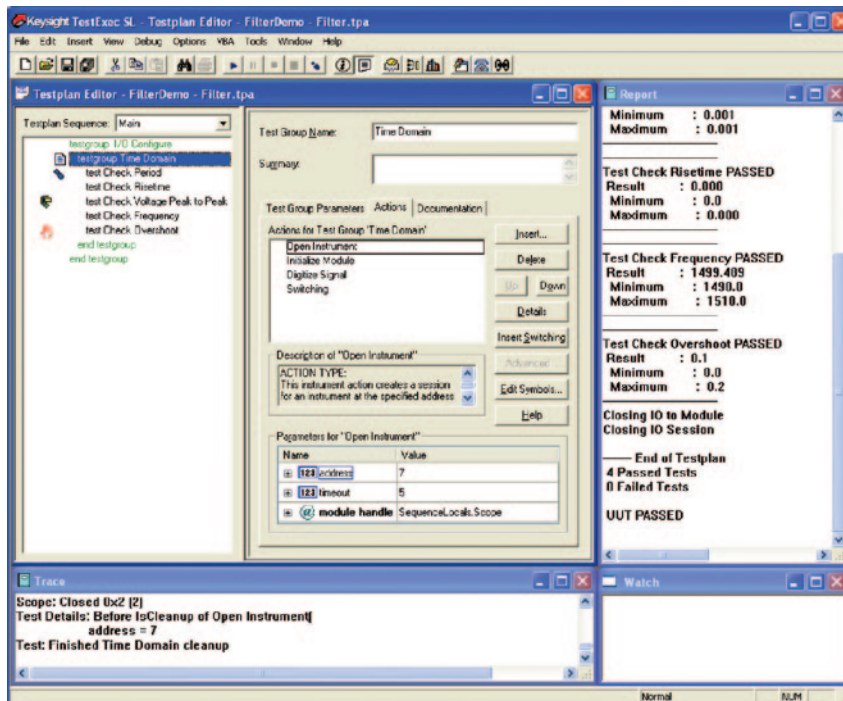


是德科技

TestExec SL 6.1

技术资料



概述

是德科技 TestExec SL 软件是一种标准化、业经验证的可靠解决方案，专为多种行业电子制造功能性测试应用而开发。

这款商用测试程序具有完全定制的操作界面、用于多个仪器集成的开放式架构、灵活的测试序列、轻松的调试工具和用于大多数制造用测试环境中的线路集成工具，为测试开发人员提供了极大的帮助。

TestExec SL 能够提高生产率，为测试自动化提供独特的优势，并且具有出色的易用性。由于采用模块化结构，您能使用 TestExec SL 的高性能工具和强大的功能特性来加快程序开发和测试集成。

"智能化" 体系结构

TestExec SL 可以链接至其他测试系统并支持多种应用，从而为全球制造业营造有凝聚力和高效的环境。

- 支持 Visual C/C++、VBA、.NET 语言 (C#、VB.NET)，Keysight VEE Pro、HP Basic、NI LabView 和 LabWindows/CVI。
- 与生产线中的其他是德科技测试系统共享测试数据。
- 将数据导出到电子表格、XML 文件或 Keysight 3070 系统中。
- 为分析包提供关键的测试信息，支持您使用从测试台获得的实际数据来优化制造过程。
- 为企业其他部门以及承包商、供货商和供应商提供标准的软件应用交互式框架。

操作用户界面

TestExec SL 汽车 ECU 测试计划

汽车 ECU 测量和实用程序

- 汽车测量和实用程序
- 数字万用表、计数器、数字转换器测量和实用程序
- ARB、DAC、DIO 测量和实用程序
- 电源测量和实用程序
- 开关和负载仿真
- MCM: 衰减器, 放大器, 触发器, V/I 电源和实用程序
- 用户定义的测量和实用程序

仪器驱动程序

数字万用表, 计数器, 数字转换器, 任意波形发生器, DAC, DIO, MCM, 电源, 串行通信, 开关和负载仿真, GPIB 仪器, VXI 仪器, LXI 仪器等

程序库复用

TestExec SL 中的体系结构提供标准化平台，通过在平台上创建、修改和增强测量例程来实现对程序库的复用。传统测试例程都可以整合到单一的大型程序中，而 TestExec SL 采用模块化方法，从而使例程的修改和维护变得简单。

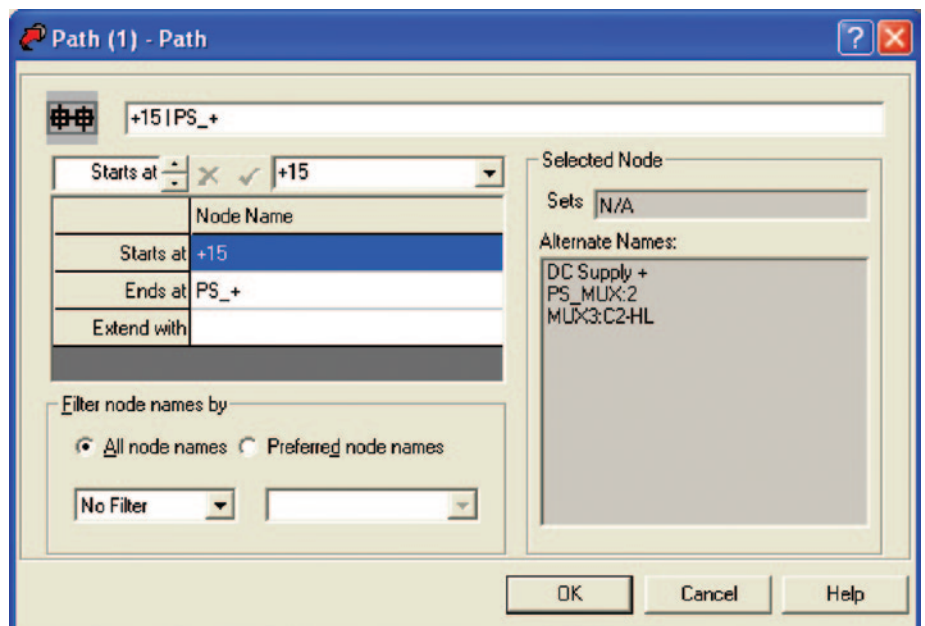
TestExec SL 的另一项优势是提供多种用于管理测量例程库的工具。您能灵活地定义、搜索和修改在注册库中的测量例程的特征，同时其他用户也能访问这些例程。对于一些采用多个基于 TestExec SL 的测

试系统的组织，这种测量例程和程序库的复用性是极为有用的。

开关管理器

多台仪器和 UUT 之间的连接并非总是“硬线连接”，也可以通过“开关”实现编程控制，从而能有效地利用这些资源。TestExec SL 通过功能强大的开关管理器来简化开关编程。

- 拓扑编辑器可通过简单易记的逻辑节点名来定义可切换连接和夹具布线。
- 开关路径编辑器会指定开关动作，用于指导 TestExec SL 在测试过程中控制可编程路径。

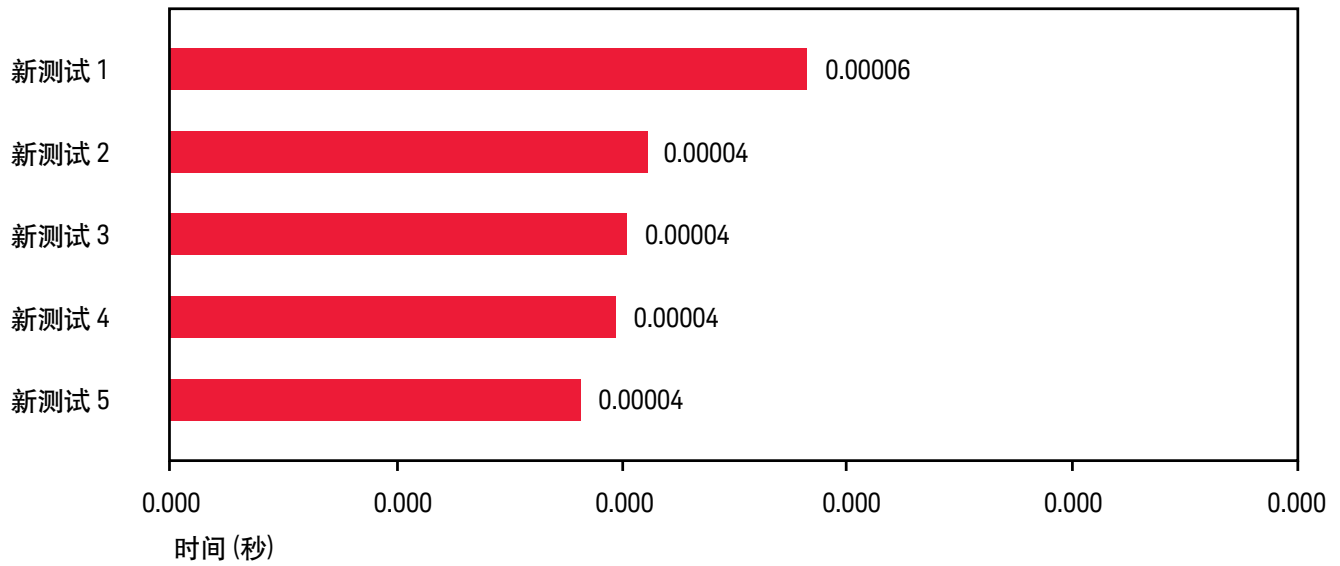


测试分析器

TestExec SL 包括一个分析器，您能用它来查看测试计划中的每个开关动作或测试组的执行时间。然后用这些数据优化测试计划，以及监测任何改进。

- 监测和跟踪测试, 用调试和优化工具评测各个测试的吞吐量性能。
- 在 Pareto 图或电子表格中显示关键参数, 以便深入了解和分析测试。
- 提供深入洞察, 以便优化各个测试的吞吐量性能。

测试总表 (Pareto 图)



测试计划名称: C:\Program Files\Keysight\TestExec SL 6.1\Examples\5Passes.tpa

当前测试计划变量: 正态

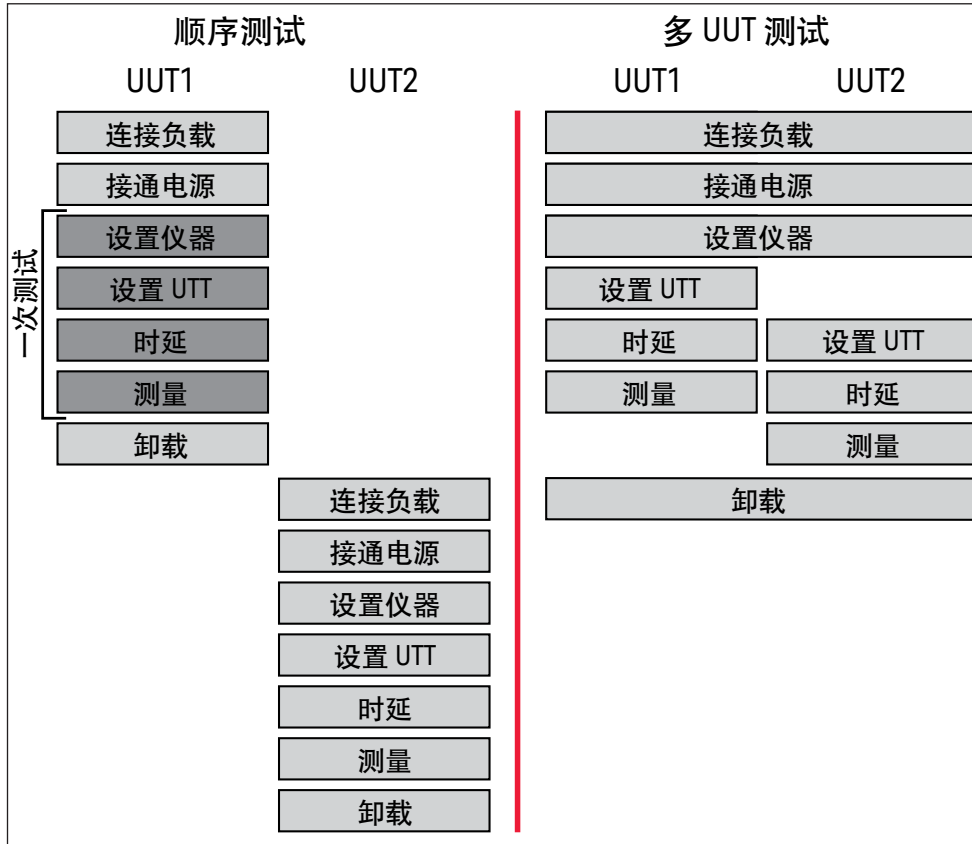
当前日期和时间: 05/19/2008 15:15:13

吞吐量乘法器

TestExec SL 的吞吐量乘法器特性使您能提高测试系统的吞吐量，用一套硬件资源和单一测试计划同时测试多个 UUT。

常见的多重测试使用两个 UUT 夹具工位，在一个工位测试时，另一个工位进行加载/卸载，从而尽可能地缩短测试处理

时间。这样就能缩短测试时间，降低分摊到每个 UUT 上的测试成本，也能减少多个测试系统的占用面积。



Keysight TestExec SL 6.1 的最低系统要求

- 兼容 IBM 的 PC, 最低配置为 Pentium 600 MHz (或同等), 256 MB RAM; 推荐 Pentium 800 MHz 或更高 (或同等), 512 MB RAM
- 至少有 180 MB 空闲空间 (用于存放 TestExec SL 程序、数据和示例文件)。如果 PC 上没有安装 NET 2.0 框架, 则还需 280 MB 硬盘空间。
- CD-ROM 驱动器
- 以太网适配器
- 1024x768 分辨率或更高

操作系统

Microsoft Windows XP Service Pack 2

TestExec SL 网站

请访问 TestExec SL 网站, 了解最新的产品新闻和更新:

www.keysight.com/find/testexec

Keysight TestExec SL 6.1 的新增特性

用户定义的序列

用户定义的序列在概念上与使用编程语言编写的子程序很相似，它们可以是本地序列或外部序列。新特性使您能够更好地创建和查看测试计划，以及重复使用代码。在您需要处理大型测试计划或与多名测试开发人员协作时，这一特性尤其有效。

主要特性

交互式系统开发环境

- 快速创建测试计划
- 灵活的测试序列
- 快速配置测试系统
- 复用框架
- 多语言支持
- 卓越调试工具
- 良好的测试调谐工具
- 图形开发用户界面
- 在线帮助

为客户创造的价值

- 内置编辑器和向导特性可以缩短开发时间。
- 测试分析器和吞吐量乘法器特性可以提高工作效率。
- 开放式标准平台能促进代码复用和数据共享。

.NET 操作和处理程序

TestExec SL 支持用 C# 和 VB.NET 及其他管理编程语言编写的处理程序。这些处理程序都会编译成 .NET 组件，通常为动态程序库 (DLL)。每个组件均包含一到多个处理程序，这些处理程序可被建模为软件类。

出色的执行和性能

- 快速执行测试
- 多级安全性
- 测量执行
- 自动极限检测
- 错误处理/报告
- 可调整的数据记录
- 远程执行就绪

应用

- 汽车 (发动机管理、车身控制、保险装置和车载信息娱乐)
- 航空航天与国防系统
- 无线通信

增强型 TestExec SL 控件

TestExec SL 控件是一个 ActiveX 控件，允许您编写与 TestExec SL 交互的代码。在先前版本中，您使用这个控件来生成操作用户界面。在这个版本中，增强型控件可以完全控制测试计划、序列和操作。

灵活的运行时间部署

- 适用于生产线自动化
- 数据库/SQL 接口
- 可调整的操作用户界面
- 支持自检

搭配使用:

- TS-5400 高性能功能测试系统
- TS-5020 高性能中型功能测试系统
- TS-5030 车载信息娱乐和信息服务功能测试系统
- TS-5030 紧凑型功能测试系统

更多信息请访问: www.keysight.com/find/testexec

myKeysight

myKeysight

www.keysight.com/find/mykeysight

个性化视图为您提供最适合自己的信息!



www.axiestandard.org

AdvancedTCA® Extensions for Instrumentation and Test (AXIe) 是基于 AdvancedTCA 标准的一种开放标准, 将 AdvancedTCA 标准扩展到通用测试和半导体测试领域。是德科技是 AXIe 联盟的创始成员。



www.lxistandard.org

局域网扩展仪器 (LXI) 将以太网和 Web 网络的强大优势引入测试系统中。是德科技是 LXI 联盟的创始成员。



www.pxisa.org

PCI 扩展仪器 (PXI) 模块化仪器提供坚固耐用、基于 PC 的高性能测量与自动化系统。



3年保修

www.keysight.com/find/ThreeYearWarranty

是德科技卓越的产品可靠性和广泛的3年保修服务完美结合, 从另一途径帮助您实现业务目标: 增强测量信心、降低拥有成本、增强操作方便性。



是德科技保证方案

www.keysight.com/find/AssurancePlans

5年的周密保护以及持续的巨大预算投入, 可确保您的仪器符合规范要求, 精确的测量让您可以继续高枕无忧。



www.keysight.com/quality

Keysight Electronic Measurement Group

DEKRA Certified ISO 9001:2008

Quality Management System

是德科技渠道合作伙伴

www.keysight.com/find/channelpartners

黄金搭档: 是德科技的专业测量技术和丰富产品与渠道合作伙伴的便捷供货渠道完美结合。

www.keysight.com/find/testexec

www.keysight.com/find/automotive

如欲获得是德科技的产品、应用和服务信息, 请与是德科技联系。如欲获得完整的产品列表, 请访问:

www.keysight.com/find/contactus

请通过 Internet、电话、传真得到测试和测量帮助。

热线电话: 800-810-0189、400-810-0189

热线传真: 800-820-2816、400-820-3863

是德科技(中国)有限公司

地址: 北京市朝阳区望京北路3号

电话: (010) 64397888

传真: (010) 64390278

邮编: 100102

上海分公司

地址: 上海市虹口区四川北路1350号

利通广场19层

电话: (021) 36127688

传真: (021) 36127188

邮编: 200080

广州分公司

地址: 广州市天河北路233号

中信广场66层07-08室

电话: (020) 38113988

传真: (020) 86695074

邮编: 510613

成都分公司

地址: 成都高新区南部园区

天府四街116号

电话: (028) 83108888

传真: (028) 85330830

邮编: 610041

深圳分公司

地址: 深圳市福田区

福华一路六号免税商务大厦3楼

电话: (0755) 83079588

传真: (0755) 82763181

邮编: 518048

西安分公司

地址: 西安市碑林区南关正街88号

长安国际大厦D座5/F

电话: (029) 88867770

传真: (029) 88861330

邮编: 710068

是德科技香港有限公司

地址: 香港北角电气道169号25楼

电话: (852) 31977777

传真: (852) 25069292

香港热线: 800-938-693

香港传真: (852) 25069233



本文中的产品指标和说明可不经通知而更改

©Keysight Technologies, 2014

Published in USA, July 31, 2014

出版号: 5989-8731CHCN

www.keysight.com