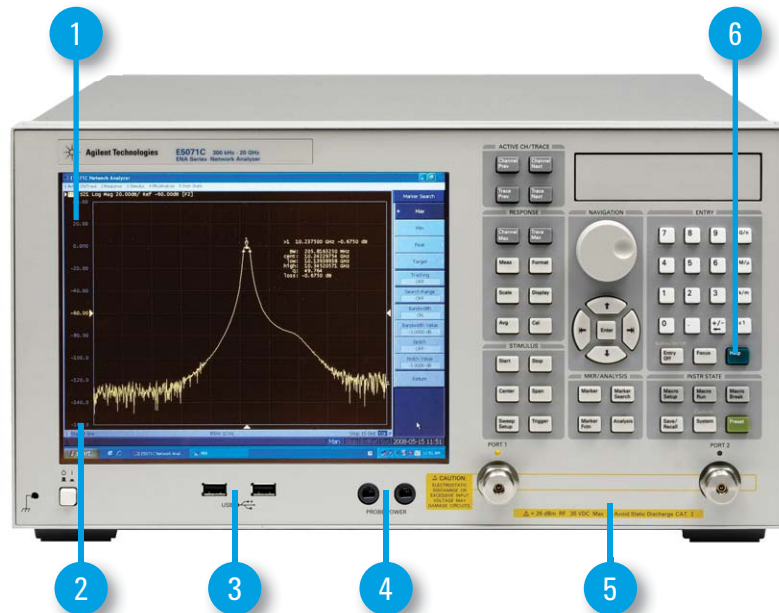
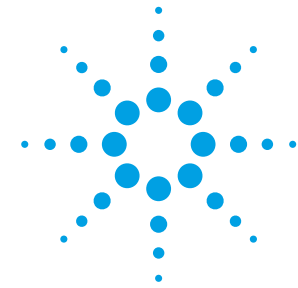


# Configuração expressa Agilent E5071CEP

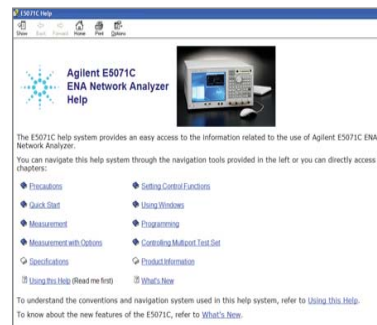
## Analísadores vetoriais de rede de 9 kHz - 20 GHz

### O padrão da indústria em análises de rede de RF

A configuração expressa do analisador de rede ENA E5071CEP da Agilent oferece novos padrões de velocidade, precisão e versatilidade às análises de rede de RF. Projetado com uma ampla gama de funções de medição, para atender a diversas necessidades de análise de rede, o E5071CEP oferece eficiência e flexibilidade para aplicações de fabricação e P&D em indústrias como as de comunicações wireless, automotiva, semicondutores e medicina.



1. 160 canais de medição e 16 curvas de medição
2. Tela touchscreen LCD de 10,4"
3. Portas USB (2 na frente, 4 atrás)
4. Fonte de alimentação para pontas de prova duplas
5. Testador de parâmetros S em 2 portas
6. Ajuda interna sensível ao contexto



A ajuda interna é mostrada na tela

### Principais recursos

1. A melhor performance de sua categoria, que oferece testes e medições precisas, de excelente custo-performance
  - Ampla faixa dinâmica: > 123 dB
  - Alta velocidade de medição: 41 ms em 1601 pontos, com calibração total em 2 portas
  - Baixo ruído na curva: < 0,004 dBrms em largura de banda de FI de 70 kHz
2. Interface de usuário intuitiva e conectividade com PC, que proporcionam uma operação fácil e rápida
  - Sistema operacional Windows com conexão LAN/USB/GPIB
  - VBA interno, para a automação dos testes ou a criação de GUIs personalizadas
  - Botão que simula a operação da série 8753, além de tradutor de código
3. Funções úteis, apropriadas para as suas necessidades de medição
  - Calibração poderosa
  - Simulador de suportes de teste

### Os mesmos excelentes produtos, agora oferecidos com entrega imediata e ótimo preço

A configuração expressa para analisadores de rede ENA da série Agilent E5071CEP traz as opções de configuração mais utilizadas, para que você tenha uma entrega rápida e alto valor. Criadas para colocar as ferramentas necessárias em suas mãos com maior rapidez, as configurações expressas oferecem a performance de um analisador de rede da série ENA com entrega IMEDIATA pelos parceiros de distribuição da Agilent. As configurações expressas têm capacidade total de upgrade; assim, se houver alguma mudança em suas necessidades, você poderá otimizar o seu equipamento com opções adicionais.



**Agilent Technologies**

# Configuração expressa para o analisador de rede ENA da série Agilent E5071CEP

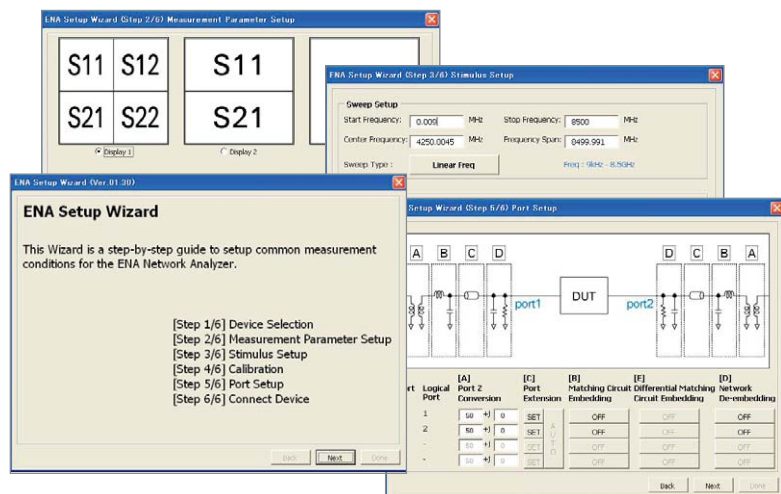
Analisadores vetoriais de rede de 9 kHz - 20 GHz

## Modelo

Opções	Descrição
E5071CEP	Configuração expressa para o analisador de rede da série ENA

## Opções

Opções do testador	Frequência	Conector	Número de portas	T de polarização
E5071CEP-240	9 kHz a 4,5 GHz	Tipo N(f)	2	Não
E5071CEP-280	9 kHz a 8,5 GHz	Tipo N(f)	2	Não
E5071CEP-2K5	300 kHz a 20 GHz	3,5 mm (m)	2	Sim



O wizard de configuração, que utiliza a VBA integrada, guia o usuário por todos os passos necessários, o que torna a configuração, correção de erros e medições intuitivas e sem erros.

Agilent & Nossa Rede de Distribuidores

As especificações e descrições neste documento estão sujeitas a alterações sem aviso.  
 © Agilent Technologies, Inc. 2011, impresso no Brasil. 05 de maio de 2011  
 5990-7812PTBR

## Acessórios recomendados

### Cabos e Ts de polarização

Modelo	Descrição
N6314A	Cabo para porta de teste, tipo N (m-m), 50 Ω, 24 polegadas
N4419AK20	Cabo para porta de teste, 3,5 mm (m-f), 36 polegadas
11612A	Rede de polarização, 45 MHz a 26,5 GHz

### Kit de calibração para as opções 240 e 280 (abaixo de 9 GHz)

Modelo	Descrição
85032F	Kit padrão de calibração mecânica, CC a 9 GHz, tipo N, 50 Ω
85033E	Kit padrão de calibração mecânica, CC a 9 GHz, 3,5 mm
85092C	Módulo de calibração eletrônica em RF, 300 kHz a 9 GHz, tipo N(f), 2 portas
85093C	Módulo Ecal para RF, 300 kHz a 9 GHz, 3,5 mm, 2 portas

### Kit de calibração para a opção 2K5 (acima de 9 GHz)

Modelo	Descrição
85052D	Kit econômico de calibração mecânica, 3,5 mm, CC a 26,5 GHz
N4691B	Módulo ECal, 300 kHz a 26,5 GHz, 3,5 mm, 2 portas

[www.agilent.com/find/express](http://www.agilent.com/find/express)

[www.agilent.com/find/express-e5071c](http://www.agilent.com/find/express-e5071c)

Para mais informações sobre o produto, veja a literatura abaixo.

Apresentação técnica: 5990-7847PTBR

Para encontrar o distribuidor mais próximo, vá a [www.agilent.com/find/distributors](http://www.agilent.com/find/distributors)



Agilent Technologies