

是德科技

E36100 系列 可编程直流电源

技术资料



前进动力

设计正变得日益复杂，因此，您需要使用更先进的程控直流电源。是德科技精心推出了 E36100，无论是在工作台还是在自动测试系统中，它都能够安全地为您设计的产品提供纯洁的电力。小体积、清晰的显示和现代化的控制接口，无论从何种角度来看，E36100 都能令您怦然心动。赶快添置一台吧，它将为您的工作带来无限动力。

- 选择最适合的型号：5 个型号，提供高达 5 A 电流或 100 V 电压
- 紧凑的 2U 高、¼ 机架宽的外形尺寸，有效节省工作台或机架空间
- 通过标配的局域网 (LXI Core) 和 USB 接口连接计算机，由计算机进行控制
- 直观的屏幕菜单系统，方便您快速手动操作
- 高亮度 OLED 显示屏，可从工作台前的任何位置轻松观看显示的结果
- 过压和过流检测功能，有效保护您的被测件 (DUT) 万无一失
- 极高编程和远端回读精度，确保为您的被测件可靠供电

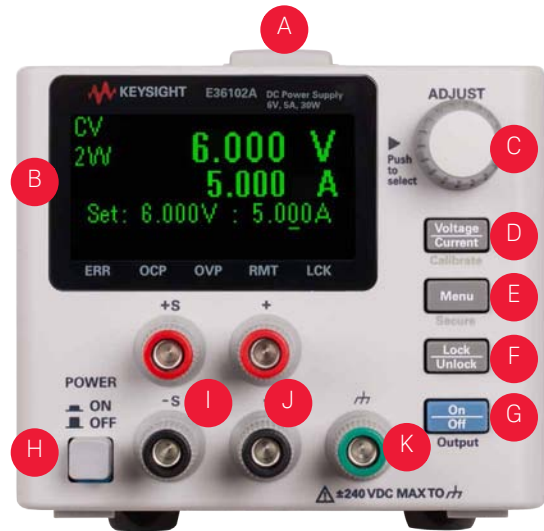
精确和可靠的电源

20 年前，当时的惠普公司测量仪器部推出了 E3600 系列基础可编程电源，树立了行业标准。而今，E36100 系列是这个台式电源系列的最新成员，并且享受是德科技标准的 3 年保修。

极高精度的电压和电流编程及回读功能，确保了为您的被测件可靠供电；高精度微安级小电流测量功能更可满足苛刻的测量要求。内置过压和过流保护功能可以为被测器件提供良好的保护，同时内置的过温保护功能还确保了电源自身的安全。

方便使用的前面板

E36100 系列前面板的简洁设计可以立竿见影地提升您的操作体验。通过易于使用的旋钮和按键，您可以快速和简单地设置适当分辨率的输出，逐位地进行控制；您可以在非易失性存储器中存储多达 10 个完整的电源设置，并根据需要随时调用，以快速更改仪器状态。输出开关键能够快速开启和关闭输出。



- A 牢固的仪器提手
- B 信息丰富的高亮度 OLED 显示；即使站在非常偏的角度也能清晰查看
- C 旋钮使您可以轻松快捷地进行配置
- D 快速的电压、电流设置和前面板电子校准
- E 菜单键可以打开直观的用户界面
- F 前面板锁可以防止在测试过程中发生意外改变
- G 输出开启 / 关闭开关可以快速保护您的被测件
- H 电源总开关
- I 远端感应输入端子
- J 输出端子
- K 接地基准点

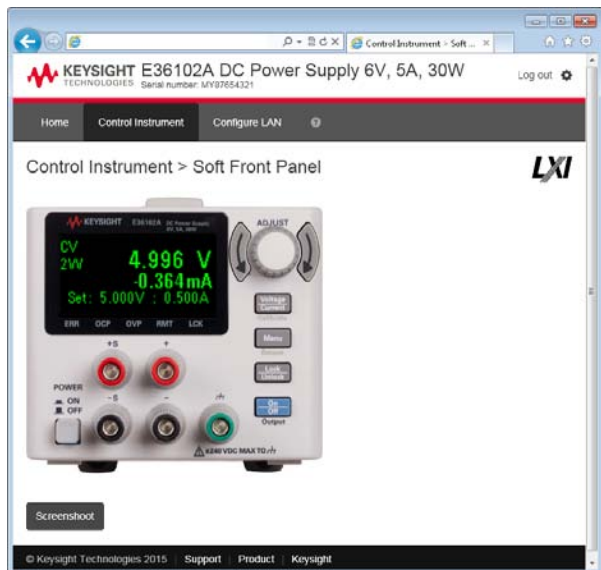
行业标准的快速编程

E36100 系列中的每个型号都标配 LAN (LXI Core) 和 USB (TMC488) 接口。利用简单易用的 SCPI (可编程仪器标准命令) 编程语言，您可以创建快速、简单的程序，快速命令处理时间不到 10 ms，而瞬态响应时间更是小于 50 μ s。您也可以利用电源的 IVI 驱动程序对仪器进行编程。

使用 Keysight IO 程序库套件 (www.keysight.com/find/iosuite) 加速编程。IO 程序库以仪器为中心的视图和自动检测仪器的功能使您可以快速连接仪器。

简单而功能丰富的前面板

您可以通过网络远程控制 E36100，只需把它接入网络，在电脑中打开浏览器，通过电源内置的网络界面来控制仪器。这个网络界面的外观和风格与前面板完全一样。



轻松的电源和 I/O 连接

仪器可以通过标配的 LAN (LXI Core) 和 USB 接口连接计算机，由计算机进行控制。使用防盗锁槽可以防止工作台上的电源丢失。

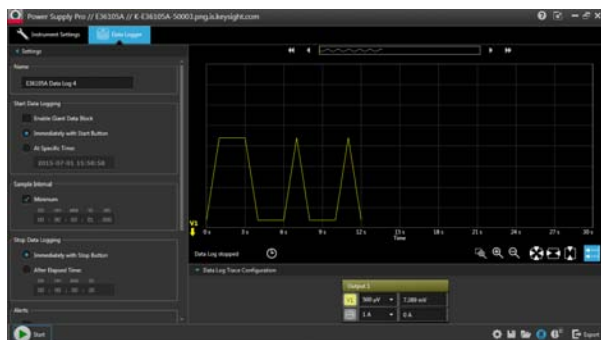


BenchVue 控制和显示

通过 PC 上的 BenchVue 软件，E36100 可以与其它是德科技台式仪器结合使用，非常容易地同时连接、控制和查看是电源状态和获得测试结果。整个过程无需编程。

- 同时显示多台电源的输出
- 记录数据，捕获截屏，以及保存系统状态
- 调用台式仪器以前的状态数据，重现测量结果
- 以指定格式快速导出测量数据
- 快速访问手册、驱动程序、常见问题解答 (FAQ) 和视频
- 通过移动设备监控工作台

BenchVue 中的电源应用程序使您可以控制电源，查看电压和电流输出，记录数据，以及给捕获的数据作注释（在 BV0000A 中提供，可从 www.keysight.com/find/BenchVue 免费下载）。升级到 Pro 版本 (BV0003A) 可以实现无限制的数据记录，并获得极限检查和状态报警功能。使用配套的 BenchVue Mobile 应用程序，可以随时随地监测长期运行的测试并做出相应反应。



您需要 E36100 适应不同的交流电输入吗？仪器底部的两个开关让一切变得简单明了。详细信息请参见产品手册。



Keysight E36100 系列可编程直流电源的技术指标

	容限 %	E36102A	E36103A	E36104A	E36105A	E36106A
额定直流输出 (0 至 40 ° C)						
最高电压		6 V	20 V	35 V	60 V	100 V
最大电流		5 A	2 A	1 A	0.6 A	0.4 A
负载调整率 ± (% 输出 + 偏置)						
电压	<0.01% +	2 mV	3 mV	6 mV	10 mV	20 mV
电流	<0.02% +	250 μA	100 μA	50 μA	30 μA	20 μA
源调整率 ± (% 输出 + 偏置)						
电压	<0.01% +	1 mV	2 mV	4 mV	7 mV	12 mV
电流	<0.02% +	250 μA	100 μA	50 μA	30 μA	20 μA
纹波和噪声 (20 Hz 至 20 MHz)						
电压	有效值	350 μV	1 mV	4 mV	5 mV	8 mV
	峰峰值	10 mV	30 mV	60 mV	100 mV	150 mV
电流	有效值	2 mA	1 mA	400 μA	200 μA	160 μA
12 个月内的精度 (23 ° C ± 5 ° C)						
编程精度 ± (% 输出 + 偏置)						
电压	0.05% +	3 mV	7 mV	12 mV	20 mV	40 mV
电流	0.05% +	5 mA	1 mA	0.6 mA	0.4 mA	0.3 mA
回读精度 ± (% 输出 + 偏置)						
电压	0.05% +	3 mV	5 mV	8 mV	12 mV	20 mV
电流	0.05% +	4 mA	1 mA	0.5 mA	0.3 mA	0.2 mA
小电流量程	0.25% +	40 μA	40 μA	40 μA	40 μA	40 μA
最大小电流测量值		20 mA	8 mA	4 mA	3 mA	2 mA
瞬态响应				<50 μs		

Keysight E36100 系列可编程直流电源的技术指标

		E36102A	E36103A	E36104A	E36105A	E36106A
分辨率						
编程分辨率	电压	360 μ V	1.2 mV	2.1 mV	3.6 mV	6.0 mV
	电流	300 μ A	120 μ A	60 μ A	36 μ A	24 μ A
回读分辨率	电压	240 μ V	800 μ V	1.4 mV	2.4 mV	4 mV
	电流	200 μ A	80 μ A	40 μ A	24 μ A	16 μ A
	小电流	5 μ A	960 nA	280 nA	180 nA	120 nA
编程分辨率 (仪表显示值)	电压	1 mV	1 mV	2 mV	3 mV	6 mV
	电流	1 mA	1 mA	1 mA	1 mA	1 mA
回读分辨率 (仪表显示值)	电压	1 mV	1 mV	1 mV	3 mV	6 mV
	电流	1 mA	1 mA	1 mA	1 mA	1 mA
	小电流	1 μ A	1 μ A	1 μ A	1 μ A	1 μ A
纹波和噪声 (20 Hz to 20 MHz)						
电流	RMS	2 mA	1 mA	400 μ A	200 μ A	160 μ A
过压保护 (OVP) \pm (% 输出 + 偏置)						
精度	0.20%	0.5 V	1.5 V	3 V	5 V	8 V
激活时间 (当 OVP 或 OCP 条件发生后, 输出开始下降的平均时间)						
过压保护 (OVP)		< 1.5 ms, 当跳闸电压大于或等于 3 V 时				
过流保护 (OCP)		< 1.5 ms				
命令处理时间		< 10 ms				
编程精度每 °C 温度系数 (% 输出 + 偏置)						
电压	0.005%	180 μ V	600 μ V	1.05 mV	1.8 mV	3.0 mV
电流	0.01%	250 μ A	100 μ A	50 μ A	60 μ A	40 μ A
回读精度每 °C 温度系数 (% 输出 + 偏置)						
电压	0.005%	12 μ V	40 μ V	70 μ V	120 μ V	200 μ V
电流	0.01%	250 μ A	100 μ A	50 μ A	30 μ A	20 μ A
远端感应 (负载引线中的最高电压)						
通过远端感应, 可以补偿每条负载引线高达 1V 的压降						
上编程/下编程稳定时间在总偏移的 1% 之内						
上编程, 满负载		25 ms	50 ms	50 ms	50 ms	75 ms
上编程, 无负载		25 ms	50 ms	50 ms	50 ms	75 ms
下编程, 满负载		25 ms	25 ms	25 ms	30 ms	35 ms
下编程, 无负载		100 ms	150 ms	150 ms	250 ms	300 ms
I/O 接口		LAN (LXI Core) 和 USB 2.0 FS (TMC488)				

Keysight E36100 系列可编程直流电源的技术指标

	E36102A	E36103A	E36104A	E36105A	E36106A
环境条件					
工作环境	室内使用, 安装类别 II (交流输入), 污染等级 2				
工作温度范围	0 °C 至 40 °C				
存储温度	-20 °C 至 70 °C				
相对湿度	高达 95%				
海拔高度	高达 2000 米				
电磁兼容性	符合 EMC 指令 (2004/108/EC)				
	IEC 61326-1:2012/EN 61326-1:2013 第 1 组 A 类				
	加拿大: ICES-001:2004				
	澳大利亚/新西兰: AS/NZS				
	韩国 KC 标志				
安全性	UL 61010-1 第 3 版, CAN/CSA-C22.2 No. 61010-1-12, IEC 61010-1:2010 第 3 版				
交流输入	100、115 或 230 V 输入 (± 10%), 47 至 63 Hz, 200 VA 功耗				
净重	3.7 千克或 8.1 磅 (近似值)				
尺寸	2U, ¼ 机架 (98.5 mm (高), 106.4 mm (宽), 367.7 mm (深))				

订货信息

Keysight E36100 系列电源

- E36102A 直流电源，单路输出，6 V，5 A，30 W
- E36103A 直流电源，单路输出，20 V，2 A，40 W
- E36104A 直流电源，单路输出，35 V，1 A，35 W
- E36105A 直流电源，单路输出，60 V，0.6 A，36 W
- E36106A 直流电源，单路输出，100 V，0.4 A，40 W

标配附件

交流电源线（规格符合当地国家或地区的电源线标准）

订购选件

- 选件 0E3 230 VAC \pm 10%
- 选件 0EM 115 VAC \pm 10%
- 选件 0E9 100 VAC \pm 10%
- 选件 UK6 包含测试结果数据的商用校准证书
- E3600A-100 测试引线套件

如欲获得是德科技的产品、应用和服务信息，请与是德科技联系。如欲获得完整的产品列表，请访问：www.keysight.com/find/contactus

myKeysight

myKeysight

www.keysight.com/find/mykeysight

个性化视图为您提供最适合自己的信息！



www.lxistandard.org

局域网扩展仪器 (LXI) 将以太网和 Web 网络的强大优势引入测试系统中。是德科技是 LXI 联盟的创始成员。



3 年保修

是德科技卓越的产品可靠性和广泛的 3 年保修服务完美结合，从另一途径帮助您实现业务目标：增强测量信心、降低拥有成本、增强操作方便性。



是德科技保证方案

www.keysight.com/find/AssurancePlans

5 年的周密保护以及持续的巨大预算投入，可确保您的仪器符合规范要求，精确的测量让您可以继续高枕无忧。



www.keysight.com/go/quality

Keysight Technologies, Inc.

DEKRA Certified ISO 9001:2008

Quality Management System

Keysight Infoline

Keysight Infoline

www.keysight.com/find/service

Keysight's insight to best in class information management. Free access to your Keysight equipment company reports and e-library.

Keysight Channel Partners

www.keysight.com/find/channelpartners

Get the best of both worlds: Keysight's measurement expertise and product breadth, combined with channel partner convenience.

www.keysight.com/find/e36100

是德科技客户服务热线

热线电话: 800-810-0189、400-810-0189

热线传真: 800-820-2816、400-820-3863

电子邮件: tm_asia@keysight.com

是德科技(中国)有限公司

北京市朝阳区望京北路 3 号是德科技大厦

电话: 86 010 64396888

传真: 86 010 64390156

邮编: 100102

是德科技(成都)有限公司

成都市高新区南部园区天府四街 116 号

电话: 86 28 83108888

传真: 86 28 85330931

邮编: 610041

是德科技香港有限公司

香港北角电器道 169 号康宏汇 25 楼

电话: 852 31977777

传真: 852 25069233

上海分公司

上海市虹口区四川北路 1350 号

利通广场 19 楼

电话: 86 21 26102888

传真: 86 21 26102688

邮编: 200080

深圳分公司

深圳市福田区福华一路 6 号

免税商务大厦裙楼东 3 层 3B-8 单元

电话: 86 755 83079588

传真: 86 755 82763181

邮编: 518048

广州分公司

广州市天河区黄埔大道西 76 号

富力盈隆广场 1307 室

电话: 86 20 38390680

传真: 86 20 38390712

邮编: 510623

西安办事处

西安市碑林区南关正街 88 号

长安国际大厦 D 座 501

电话: 86 29 88861357

传真: 86 29 88861355

邮编: 710068

南京办事处

南京市鼓楼区汉中路 2 号

金陵饭店亚太商务楼 8 层

电话: 86 25 66102588

传真: 86 25 66102641

邮编: 210005

苏州办事处

苏州市工业园区苏华路一号

世纪金融大厦 1611 室

电话: 86 512 62532023

传真: 86 512 62887307

邮编: 215021

武汉办事处

武汉市武昌区中南路 99 号

武汉保利广场 18 楼 A 座

电话: 86 27 87119188

传真: 86 27 87119177

邮编: 430071

上海MSD办事处

上海市虹口区欧阳路 196 号

26 号楼一楼 J+H 单元

电话: 86 21 26102888

传真: 86 21 26102688

邮编: 200083



本文中的产品指标和说明可不经通知而更改

© Keysight Technologies, 2015

Published in USA, August 17, 2015

出版号: 5992-0914CHCN

www.keysight.com