

キーサイト Infiniium オシロスコープ用 LPDDR4 BGAプローブアダプタ

特長

- LPDDR4の高速信号伝送への影響を最小化する抵抗を内蔵
- 主要信号の観測が可能
- Sパラメータを提供。InfiniiSim機能でプローブアダプタの影響を除去した波形観測を実現

BGAプローブアダプタ

高速化するBGAパッケージのLPDDR SDRAMの評価において

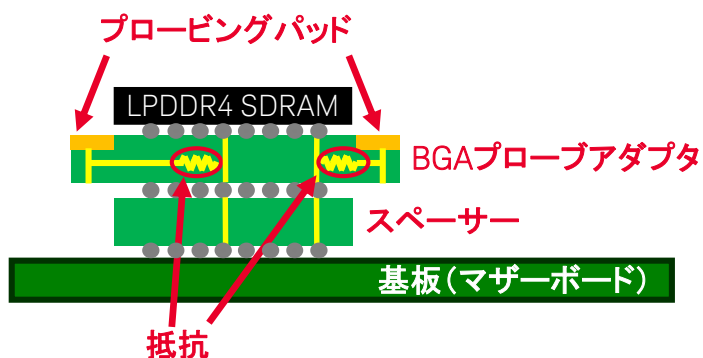
- 基板の多層化により、配線が基板内層にあるため、基板上でプロービングできない
- 信号観測用のパッドを基板に設けることができない
- パッドを配置してもBGA端から離れるため、信号波形が異なる等の課題を解決するために開発されたのがBGAプローブアダプタです。

適用方法

BGAパッケージのメモリと基板の間にBGAプローブアダプタを挟み、プロービングパッドで高速信号を観測できる構造になっています。これによりメモリ+αの小さなスペースでメモリ直近の波形観測ができ、内蔵抵抗で反射の影響を最小限に抑える工夫がされているため高い信号品質での評価が可能です。

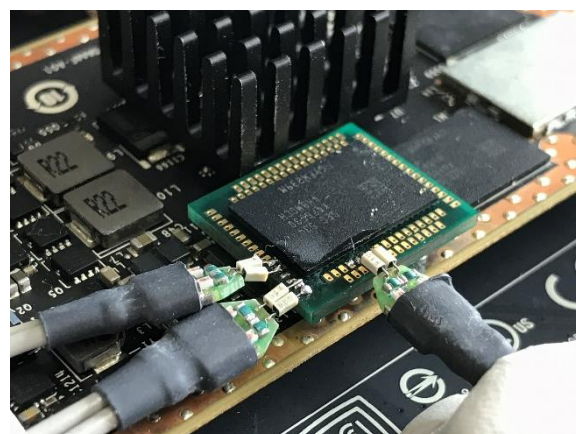
主要信号端子を引き出したプローブアダプタを使えば、基板の表層に出てこない信号があっても、BGAプローブアダプタのプロービングパッドで波形評価を行うことができます。

適用時の模式図



LPDDR4メモリ近傍に部品が配置されている場合、スペーサー(別売)を併用することにより、LPDDR4プローブアダプタを用いた波形観測が可能になります。

適用例



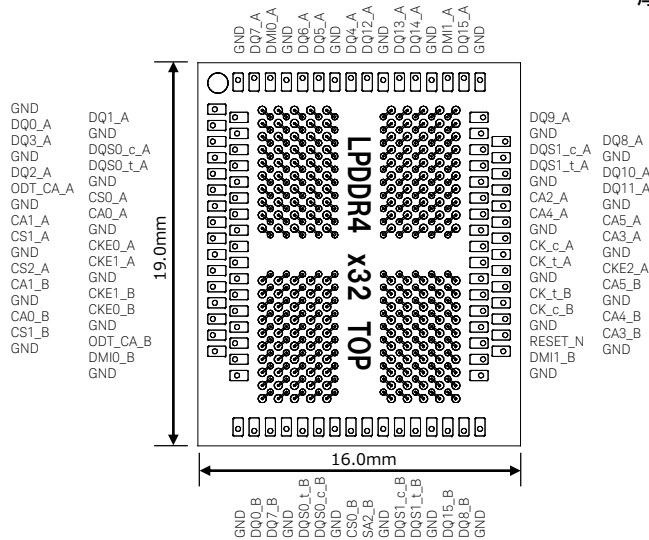
LPDDR4メモリ搭載基板とLPDDR4メモリとの間に、LPDDR4用プローブアダプタを挟むように実装します。

LPDDR4 BGAプローブアダプタ概要

(JESD209-4A 200-ball x32 Discrete Package, 0.80mm x 0.65mm using MO-311 実装用)

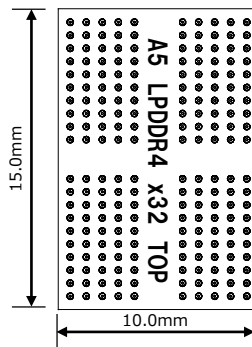
プローブアダプタ
(PS-X30-BGA4005)

厚み 1.5mm



スペーサー
(PS-X30-BGA4006)

厚み 1.6mm



オーダー情報

LPDDR4-SDRAM種類	商品名
x32用 プローブアダプタ	PS-X30-BGA4005
x32用 スペーサー	PS-X30-BGA4006

※製品仕様、実装方法、およびInfiniiSim用Sパラメータは、本製品の製造元であるRITAエレクトロニクス株式会社へお問合せ頂いても結構です。同社ホームページのお問合せ窓口 (<https://www.ritael.co.jp/inquiry/>) をご利用ください。

RITAエレクトロニクス株式会社について

アイカ工業株式会社のプリント配線板事業を包括的に継承した会社で、高品質なパターン設計・シミュレーション、プリント配線板、コンサルティングサービスを提供しています。詳しくは同社のホームページ <https://www.ritael.co.jp> をご参照ください。

キーサイト・テクノロジー合同会社

本社〒192-8550 東京都八王子市高倉町9-1

計測お客様窓口

受付時間9:00-18:00(土・日・祭日を除く)

TEL 0120-421-345 (042-656-7832)

FAX 0120-421-678 (042-656-7840)

Email contact_japan@keysight.com

ホームページ www.keysight.co.jp

記載事項は変更になる場合があります。ご発注の際はご確認ください。

©Keysight Technologies. 2017
Published in Japan, September 11, 2017
5992-2559JAJP
0000-08A